



## LA REUNION

# SANTÉ & MEDICO-SOCIAL :

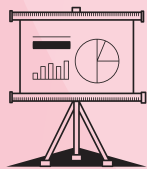
RENFORCER ET DIVERSIFIER L'OFFRE DE SOINS DU TERRITOIRE RÉUNIONNAIS POUR ACCOMPAGNER LA TRANSITION ET L'EXCELLENCE LOCALE

**A La Réunion, le secteur de la santé et du médico-social est en pointe sur la zone océan Indien, mais il est confronté à de nombreux défis liés aux transitions démographique et sociale du territoire. 275 millions d'euros, c'est le montant engagé par l'AFD à La Réunion dans ce secteur afin de renforcer et moderniser l'offre de soins hospitalière et médico-sociale sur la décennie.**



## 275 M€

engagés dans le secteur médico-social depuis 10 ans



## 3<sup>ème</sup> secteur

d'intervention de l'AFD à La Réunion

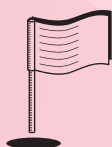
L'AFD apporte des solutions et des financements pour accompagner localement le secteur médical. Que ce soient des maladies tropicales (dengue, chikungunya) qui nécessitent des réponses rapides et adaptées ou bien l'essor de nouvelles pathologies, l'AFD est un acteur clé du développement d'un secteur médical fort et en phase avec le territoire. Le diabète est la pathologie la plus fréquemment rencontrée dans la population réunionnaise et elle va en s'intensifiant avec la transition sociale et économique. Sédentarisation, nouveaux modes de vie et d'alimentation concourent au développement du diabète, de l'obésité et des maladies cardiovasculaires. Ces nouveaux maux ainsi que ceux plus traditionnels comme les pathologies respiratoires chroniques nécessitent une diversification et une spécialisation de l'offre de soins.

En matière d'offre de soins, La Réunion compte 61 établissements de santé et, depuis 2012, elle est dotée d'un Centre Hospitalier Universitaire. Le système de santé réunionnais est le plus

avancé de la zone sud-ouest océan Indien avec des infrastructures locales de qualité et une diversité de filières d'expertise. L'enjeu local est d'apporter des solutions de proximité, tant pour éviter les transferts de patients vers la métropole dans les cas d'affections lourdes que pour garantir une médecine d'urgence de proximité et de pointe.

Avec une population estimée à plus d'un million de réunionnais à horizon 2050, dont un quart de seniors de plus de 60 ans, et quatre fois plus de personnes de plus de 75 ans, la transition médicale sur le territoire mérite des plans de financement sur le long terme. Cette transition sera d'autant plus critique qu'elle est corrélée à une forte augmentation des personnes en situation de dépendance et donc la nécessité de disposer de soins adéquats. L'allocation adulte handicapé concerne aujourd'hui 6,1% de la population totale soit le double des chiffres de 2003, phénomène qui sera encore amplifié par le vieillissement de la population.

L'AFD est au cœur du dispositif pour combler le déficit d'équipement en structures médico-sociales, accompagner la croissance constante des besoins de prise en charge et préparer le cadre d'intervention sanitaire de demain.



**10** partenaires  
publics et privés

# L'ACTION SANTÉ ET MÉDICO-SOCIALE DE L'AFD À LA REUNION EN QUELQUES PROJETS

## L'AFD acteur du renforcement des hôpitaux à La Réunion

L'AFD est partenaire depuis de nombreuses années des hôpitaux publics du territoire. L'AFD accompagne le Centre Hospitalier Universitaire de la Réunion (CHUR) dans son projet de nouveau bâtiment de soins critiques offrant la possibilité aux réunionnais de rester sur l'île au lieu de séjourner en Métropole. Dans le Sud, l'AFD a financé le nouveau pôle mère-enfant et la réhabilitation complète du bâtiment devenu obsolète des activités de médecine, chirurgie, et obstétrique (MCO).

### LE CHOR



L'Ouest de l'île faisait face à une offre de soins saturée, l'ancien hôpital Gabriel Martin a été déménagé vers une nouvelle construction : le Centre Hospitalier Ouest Réunion (CHOR). Plus qu'un nouvel hôpital, c'est un véritable village hospitalier et lieu de vie que ce nouveau site offre aux réunionnais. Toujours dans l'ouest, l'Etablissement Public de Santé Mentale de La Réunion (EPSMR) a bénéficié de l'appui de l'AFD pour la modernisation de ses infrastructures afin de mettre à disposition du personnel et des patients des équipements modernes, fonctionnels et sécurisés.

Enfin en complément des lieux de soin, l'AFD participe au développement des compétences et de la recherche locale au travers d'un partenariat avec la plateforme Cyclotron Réunion Océan Indien (CYROI) dans le cadre d'un préfinancement de subventions européennes pour encourager l'innovation sur le territoire.

## Les acteurs réunionnais du médico-social encouragés dans leurs missions par l'AFD

L'engagement de l'AFD dans le secteur du médico-social se concrétise par l'accompagnement des réunionnais en situation de vulnérabilités ou de dépendance.

Pour le jeune public : l'Hôpital d'Enfants de l'Association Saint-François d'Assise (ASFA) a bénéficié d'un soutien de l'AFD dans la mise en place de son nouveau projet médical pour la réorientation de ses activités de pédiatrie médicale.

Pour l'accompagnement des personnes en situation de handicap : L'AFD soutient financièrement l'Association Frédéric Levasseur (AFL) pour son nouveau pôle médicosocial, le « Village Papillon » composé d'un Institut Médico-Educatif (IME) et d'un Etablissement et Service d'Aide par le Travail (ESAT). L'AFD accompagne également l'Association départementale des parents et amis des personnes handicapées mentales (ADAPEI) dans un projet d'établissement de « logement de transition ».

Enfin, l'AFD renforce l'offre médico-sociale en faveur du vieillissement de la population en améliorant l'accueil et la prise en charge des personnes âgées. Nous accompagnons le Groupe Domus Vi et la Fondation Père Favron dans la construction de résidences pour personnes âgées. Pour que le parcours de soin ne soit pas excluant, certaines de ces résidences sont ouvertes sur l'extérieur grâce à l'implantation de micro-crèches au sein des résidences.

### ASSOCIATION FREDERIC LEVASSEUR

